

TEDDY

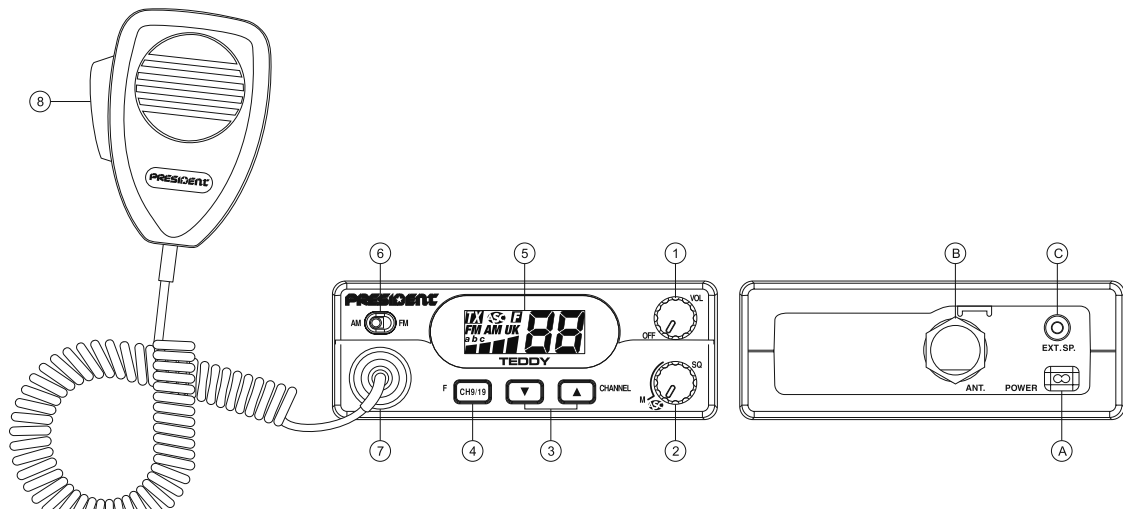
CE



ASC Automatic Squelch Control

Vartotojo vadovas

PRESIDENT



Jūsų PRESIDENT TEDDY ASC iš pirmo žvilgsnio

DĖMESIO !

Prieš pradėdant naudotis stotele, pirmiausia būtina prie jos prijungti anteną (jungtis, esanti prietaiso galinėje dalyje) ir sureguliuoti ją stovinčios bangos koeficiento (SWR) matavimo prietaisu. Nesuregulius antenos rizikuojate sudeginti stotelės galinį stiprinimo traktą, šis gedimas nėra garantinis. Gamintojas neatsako už gedimus, kurie atsirado neteisingai pajungiant stotelę.

MULTIREGIONINĖ CB RADIJO STOTELĖ!

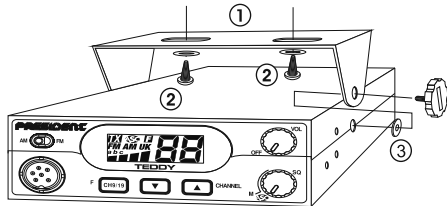
Žiūrėti funkcijos „F“ aprašymą puslapyje 7 ir Europos šalių CB radijo dažnių normatyvai puslapyje 11

Sveiki atvykę į naujausios kartos CB radijo stotelių pasaulį. Naujosios PRESIDENT CB radijo stotelės leis jums naudotis aukščiausiais CB įrangos pasiekimais. Naudodami naujausias technologijas, kurios garantuoja aukščiausią kokybę, pristatome Jums PRESIDENT TEDDY ASC radijo stotelę, kuri yra naujas žingsnis Jūsų bendravime CB radijo ryšio bangomis ir geriausias pasirinkimas reikliausiems CB radijo profesionalams. Norėdami pasinaudoti visais šios stotelės teikiamais privalumais, prieš jos montavimą ir naudojimą rekomenduojame atidžiai perskaityti instrukciją.

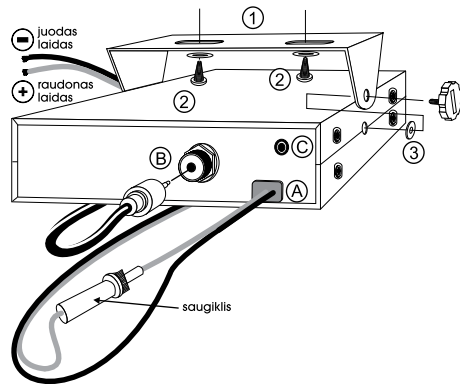
A) MONTAVIMAS:

1) KUR IR KAIP MONTUOTI CB RADIO STOTELĘ:

- Išsirinkite Jums patogiausią vietą stotelei.
- Jūsų CB stotelė neturėtų trukdyti nei vairuotojui, nei keleiviams.
- Išitikinkite, kad pravedti kabeliai (maitinimo, antenos ir t.t.) netrukdo vairuoti automobilio.
- Stotelės tvirtinimui naudokite specialų laikiklį (1) ir pridėtus savisriegius varžtus (2) (skylės diametras 3.2 mm). Tvirtindami stotelę nepažeiskite automobilio elektros laidų.



TVIRTINIMO
SCHEMA



esančių po prietaisų skydeliu.

- Nepamirškite tarp stotelės ir laikiklio įdėti guminę poveržlę (3), kuri sumažins vibracijos poveikį ir užtikrins stotelės stabilumą.
 - Išsirinkite vietą mikrofono laikikliui taip, kad vairuotojui mikrofonas būtų lengvai pasiekiamas ir jo kabelis netrukdytų automobilio kontrolei.
- P.S.** Kadangi stotelė mikrofono lizdą turi priekinėje dalyje, ją galima įmontuoti į prietaisų skydelį. Tokiu atveju būtina prijungti išorinį garsiakalbį (jungtis EXT.SP esanti galinėje stotelės dalyje C).

2) ANTENOS MONTAVIMAS:

a) Antenos pasirinkimas:

- CB radijo ryšio pagrindinė taisyklė - kuo ilgesnė antena, tuo geresnis ryšys. Pardavėjas padės Jums išsirinkti tinkamiausią anteną.

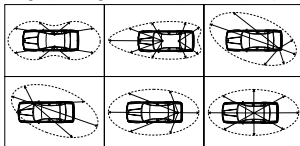
b) Automobilinė antena:

- Tvirtinama ant automobilio lygaus metalinio paviršiaus, toliau nuo langų rėminančių dalių.
- Jei automobilyje turite sumontuotą kitą anteną, CB radijo antena turi būti ilgesnė, nei pastarosios.
- Yra du antenų tipai: nereguliuojamosios antenos, kurios turi būti tvirtinamos ant didesnio paviršiaus (pvz. automobilio stogo, bagažinės dangčio), ir reguliuojamosios, kurios dirba didesniu atstumu ir gali būti tvirtinamos ant mažesnio lygaus paviršiaus ploto (žiūr. 5-ą pastraipą STOVINČIOS BANGOS KOEFICIENTO NUSTATYMAS)
- Įgrežiamoms antenoms būtinas geras kontaktas tarp antenos ir tvirtinimo paviršiaus. Norint tai pasiekti, rekomenduojama pašalinti dažus nuo tvirtinimo vietoje grežiamos skylės ir naudoti antenos komplekte esančią įveržiančiąją poveržlę.
- Ne trumpinkite ir nepažeiskite antenos kabelio.
- Pajunkite anteną (B).

c) Stacionariosios antenos:

- Stacionariąją anteną rekomenduojama įrengti kuo atviresnėje erdvėje. Jei ketinate anteną tvirtinti prie stiebo, Jums reikėtų atsižvelgti į tai reglamentuojančias įstatymų normas.

Visos PRESIDENT antenos ir jų priedai sukurti taip, kad juos naudojant, kiekviena CB radijo stotelė dirbtų efektyviausiai.



RADIJO RYŠIO KRYPTINGUMO SCHEMA

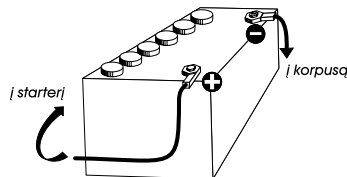
3) ELEKTROS LAIDO (MAITINIMO) PAJUNGIMAS

Jūsų PRESIDENT TEDDY ASC yra apsaugotas nuo poliarinės inversijos, tačiau prieš įjungiant stotelę būtina atidžiai patikrinti poliarškumą. Įrangos darbui palaikyti būtina nuolatinė 12 voltų įtampa. Atkreipkite dėmesį į neigiamą poliaus pajungimą. Dauguma lengvųjų automobilių ir sunkvežimių turi neigiamą polių automobilio kėbule (t.y. akumulatoriaus neigiamas gnybtas yra sujungtas su automobilio kėbulu). Jei Jūsų automobilis kitoks, Jums būtina pasikonsultuoti su įrangos tiekėju.

DĖMESIO: Sunkvežimiuose paprastai būna sumontuota 24V elektros instaliacija. Tokiu atveju būtina naudoti 24V/12V įtampos keitiklį. Prijungiant keitiklį, būtina įsitikinti, kad laidai atjungti nuo energijos šaltinio ir grandinėje srovės nėra.

- Įsitikinkite, kad Jūsų maitinimo sistema yra 12 voltų.
- Raskite teigiamą ir neigiamą akumulatoriaus gnybtus (pliusinis (+) – raudonas, minusinis (-) – juodas). Esant būtinybei prailginti kabelius, reikėtų naudoti tuos pačius arba aukštesnės kokybės kabelius.
- Rekomenduojame CB radijo stotelę jungti tiesiogiai prie akumulatoriaus. CB radijo stotelės pajungimui naudojant kitas elektros instaliacijos grandinės vietas, padidėja trukdžių tikimybė.
- Prijunkite raudoną laidą (+) prie teigiamo akumulatoriaus poliaus ir juodą laidą (-) prie neigiamo akumulatoriaus poliaus.
- Prijunkite maitinimo kabelį prie Jūsų CB radijo stotelės.

DĖMESIO: niekada nekeiskite originalaus saugiklio (2A) kitokio nominalo saugiklio.



4) PASIRUOŠIAMIEJI DARBAI PRIEŠ NAUDOJANTIS RADIJO STOTELE

- Prijunkite mikrofoną.
- Patikrinkite, ar prijungta antena (**B**).
- Pasukdami garso (VOLUME) rankenėlę (1) pagal laikrodžio rodyklę įjunkite CB radijo stotelę.
- Pasukite triukšmo slenksčio reguliavimo (SQUELCH) rankenėlę (2) iki galo (prieš laikrodžio rodyklę iki žymos M).
- Garso rankenėlės pagalba nusistatykite komfortabilų garsumo lygį.
- CB radijo stotelės priekyje esančių mygtukų (3) pagalba pasirinkite norimą kanalą.

5) STOVINČIOS BANGOS KOEFICIENTO NUSTATYMAS (SWR):

DĖMESIO: Šis nustatymas turi būti atliekamas pirmą kartą naudojant Jūsų CB radijo stotelę (taip pat pasikeitus antenos tvirtinimo vietai). Matavimai turi būti atliekami kaip galima atviresnėje erdvėje.

* Išorinio stovinčios bangos (SWR) matavimo prietaiso (PRESIDENT TOS-1) naudojimas:

- SWR prietaiso pajungimas:
 - Prijunkite stovinčios bangos (SWR) matavimo prietaisą tarp CB radijo stotelės ir antenos taip, kad prietaisas būtų kaip galima arčiau CB radijo stotelės (naudokite ne ilgesnį kaip 40cm jungiamąjį kabelį pvz.: PRESIDENT CA-2C).
- Matavimas ir derinimas
 - Pasirinkite norimą kanalą (pvz.: 20).
 - Nustatykite stovinčios bangos (SWR) matavimo prietaiso jungtuką į CAL poziciją.
 - Paspauskite mikrofono mygtuką (PTT) transliacijai.
 - Naudodamiesi kalibravimo ratuku, nustatykite matavimo prietaiso rodyklę iki „▼“ žymos.
 - Perjunkite stovinčios bangos (SWR) matavimo prietaiso jungtuką į SWR poziciją. Matavimo prietaisas turėtų rodyti reikšmę, kuo artimesnę 1. Jei taip nėra, antena turi būti perreguluojama, kad gauti šią reikšmę (matavimo ribos gali svyruoti tarp 1 ir 1,8).

- Po kiekvieno antenos paderinimo būtina perkalibruoti stovinčios bangos (SWR) matavimo prietaisą.

DĖMESIO: Siekiant išvengti nepageidaujamų nuostolių, antenos kabelio prailginimui ar aksesuarų pajungimui, naudokite ne ilgesnį kaip 3m. anteninį kabelį.

Jūsų TEDDY ASC paruošta naudojimui.

B) STOTELĖS NAUDOJIMAS:

1) STOTELĖS ĮJUNGIMAS/IŠJUNGIMAS – GARSAS (ON/OFF – VOLUME):

- Įjunkite stotelę pasukdami ratuką (1) pagal laikrodžio rodyklę.
- Norėdami pagarsinti stotelę, dar pasukite šį ratuką ta pačia kryptimi.

2) TRIKDŽIŲ SLENKSČIO REGULIATORIUS (SQUELCH)

Trikdžių skenksčio reguliatorius ne ryšio metu panaikina nepageidaujamą šalutinį triukšmą. Jis neturi įtakos garso ar transliavimo stiprumui, bet svarbus užtikrinant klausymosi kokybę.

a) ASC (Automatic Squelch Control) (automatinis triukšmo slenksčio reguliavimas)

Automatinis triukšmo slenksčio reguliavimas, nustatomas ratuko (SQUELCH) (2) pagalba, sukant jį prieš laikrodžio rodyklę iki (ASC) žymos. Šios funkcijos pagalba stotelė automatiškai prisitaikys prie esamos nepageidaujamų trikdžių situacijos. Šios funkcijos aktyvacija atsispindės stotelės ekrane „ASC“.

b) Rankinis triukšmo slenksčio reguliavimas

Sukite trikdžių reguliatoriaus ratuką (SQUELCH) (2) pagal laikrodžio rodyklę tol, kol nebegirdėsite nepageidaujamų trikdžių. Šį nustatymą reikia atlikti labai tiksliai, nes rankenėlę pasukus per daug (pvz. iki galo pagal laikrodžio rodyklę), Jūs girdėsite tik pačius stipriausius signalus.

3) KANALŲ NUSTATYMAS

Kanalų perjungimo mygtukais (3) Jūs galite pasirinkti norimą kanalą (1-40), kanalų Perjungiant kanalus galima girdėti mygtukų paspaudimo toną **BEEP**.

BEEP mygtukų paspaudimo tonai

Norint aktyvuoti **Beep** funkciją: Įjunkite stotelę laikydami mygtuką ▲ (į viršų).

Norint išjungti **Beep** funkciją: Įjunkite stotelę laikydami mygtuką ▼ (į apačią).

4) CH 19/9 ~ F

CH 19/9 (greitas pagalbos kanalo išsirinkimas)

Spustelėjus mygtuką **CH 19/9** (4) galima greitai išsirinkti 19 ar 9 kanalą. Pirmą kartą spustelėjus šį mygtuką išsirinksite 19 kanalą, antrą kartą išsirinksite 9 kanalą, spustelėjus trečią kartą vėl grįšite prie buvusio kanalo.

F – NAUDOJAMO DAŽNIŲ STANDARTO PASIRINKIMAS

(nustatymai: EC; d; EU; PL; U;)

Priklausomai nuo to, kokioje šalyje naudojate CB radijo ryšiu, tokį dažnių standartą turite pasirinkti. Nenaudokite ne savo šalies standarto.

Dažnių bei nustatymų lenteles rasite 10-11 puslapiuose.

Dažnių standarto pasirinkimas:

- Išjunkite stotelę.
- Laikydami nuspaustą mygtuką **F** (4), įjunkite stotelę.
- Kanalų perjungimo mygtukais (3), pasirinkite norimą standartą. (žiūr. „Europos šalių CB radijo dažnių normatyvai“ 11 psl.).
- Pasirinkimą užfiksuokite paspausdami mygtuką (F) 1 sekundę.
- Išjunkite ir įjunkite stotelę.

5) EKRANAS:

Daugiafunkcinis LCD ekranas leidžia Jums matyti Jūsų pasirinktas funkcijas.



6) AM/FM

AM ar FM moduliacijos pasirinkimui naudokite jungiklį (6) (**AM/FM**). Jūsų ir pasirinkto pašnekovo moduliacija turi sutapti.

7) MIKROFONAS

Mikrofono lizdas TEDDY ASC stotelėje yra priekinėje dalyje, todėl yra paprasčiau įmontuoti CB radijo stotelę į prietaisų skydelį.

8) PTT – Push To Talk (perdavimo/priėmimo tangentės mygtukas)

Paspaudę mikrofono PTT (Push To Talk) mygtuką, Jūs perduodate norimą informaciją, o stotelės ekrane atsiranda **TX**. Atleidus šį mygtuką – CB radijo stotelė pradeda dirbti priėmimo režimu.

ANL FILTER – Automatic Noise Limiter (automatinis triukšmo ribotuvas)

Šioje TEDDY ASC stotelėje yra sumontuotas automatinis triukšmo ribotuvas, kuris pašalina nepageidaujamą triukšmą naudojantis AM moduliacija.

A) MAITINIMO KABELIS (13,2V)

B) ANTENOS JUNGTI (SO-239)

C) LIZDAS PAJUNGTI IŠORINĮ GARSIKALBĮ (8 Ω, Ø 3,5mm)

C) BENDRAUKIME

Perskaitykite instrukciją, įsitikinkite, kad Jūsų CB radijo stotelė paruošta darbui (patikrinkite, ar prijungėte anteną).

Pasirinkite norimą kanalą.

Paspauskite mikrofono PTT (Push To Talk) mygtuką ir pasiųskite savo pranešimą (pvz. „Dėmesio, testuojama radijo stotelė, jei kas girdi, atsakykite...“), taip galėsite patikrinti siunčiamo signalo lygį. Atleiskite mikrofono mygtuką ir laukite atsakymo. Pradėję pokalbį su pašnekovu bendrai naudojamame kanale, galite pereiti į kitą galimą kanalą, taip neapkraudami bendrai naudojamo kanalo.

Daugiau apie bendravimą eteryje informacijos ieškokite internete adresu www.cbforums.lt

D) TECHNINĖS CHARAKTERISTIKOS

1) BENDROJI CHARAKTERISTIKA

- Kanalų skaičius	: 40
- Moduliacija	: AM/FM
- Dažnių diapazonas	: 26,965 MHz – 27,405 MHz
- Antenos varža	: 50 omų
- Maitinimo įtampa	: 13,2 V
- Išmatavimai (mm):	: 125 (W) x 170 (H) x 45 (D)
- Svoris	: 0,6 kg
- Komplektacijoje	: mikrofonas, laikiklis ir tvirtinimo varžtai.
- Filtrai	: įmontuotas ANL filtras

2) SIŪSTUVO CHARAKTERISTIKA

- Dažnio tolerancija	: +/- 200 Hz
- Siūstuvo galia	: 4 W AM / 4 W FM
- Siuntimo interferencija	: iki 4 nW (-54dBm)
- Audio signalo perdavimo dažnis	: 300 Hz – 3 kHz
- Šalutinis spinduliavimas	: iki 20 μW
- Mikrofono jautrumas	: 7 mV
- Maks. srovė	: 1,8 A
- Moduluoto signalo iškraipymas	: 2 %

3) IMTUVO CHARAKTERISTIKA

- Maks. jautrumas (prie 20 dB SINAD)	: 0,5 μV – 113 dBm
- Atkuriamasis dažnis	: 300 Hz – 3 kHz
- Gretimo kanalo selektyvumas	: 60 dB
- Audio išėjimo galingumas	: 2 W
- Trikdžių slopinimas	: min. 0,2 μV - 120 dBm : maks. 1 mV – 47 dBm
- Veidrodinio dažnio slopinimas	: 60 dBm
- Šalutinių kanalų lygis	: 48 dBm
- Naudojama srovė	: 300 mA nominali / 950 mA maksimali

E) PROBLEMŲ SPRENDIMAS

Užrašams

1) CB RADIJO STOTELĖ NESIUNČIA SIGNALO ARBA RYŠIO ATSTUMAS LABAI MAŽAS

- Patikrinkite, ar teisingai prijungta ir sureguliuota antena.
- Įsitikinkite, kad mikrofonas tinkamai pajungtas.
- Įsitikinkite, kad Jūsų pasirinktas radijo dažnių standartas atitinka Jūsų šalyje naudojamą standartą. (žiūr. 11 psl.)
- Įsitikinkite kad su pašnekovu bendraujate toje pačioje moduliacijoje ir kanale.

2) CB RADIJO STOTELĖ NEPRIIMA SIGNALO

- Patikrinkite, ar tinkamai nustatytas triukšmų slenksčio reguliatorius. (Squelch)
- Įsitikinkite, kad Jūsų pasirinktas radijo standartas atitinka Jūsų šalyje naudojamą standartą. (žiūr. 11 psl.)
- Įsitikinkite, kad CB radijo stotelė dirba tinkamu Jums garsu.
- Patikrinkite, ar mikrofonas tinkamai pajungtas.
- Patikrinkite, ar teisingai prijungta ir sureguliuota antena.
- Įsitikinkite, kad su pašnekovu bendraujate toje pačioje moduliacijoje ir kanale.

3) CB RADIJO STOTELĖ NEĮSIJUNGIA

- Patikrinkite maitinimo įtampą.
- Patikrinkite elektros laidus.
- Patikrinkite saugiklį.

EU / EC (CEPT) standartų dažnių lentelė

Kanalas	Dažnis	Kanalas	Dažnis
1	26,965 MHz	21	27,215 MHz
2	26,975 MHz	22	27,225 MHz
3	26,985 MHz	23	27,255 MHz
4	27,005 MHz	24	27,235 MHz
5	27,015 MHz	25	27,245 MHz
6	27,025 MHz	26	27,265 MHz
7	27,035 MHz	27	27,275 MHz
8	27,055 MHz	28	27,285 MHz
9	27,065 MHz	29	27,295 MHz
10	27,075 MHz	30	27,305 MHz
11	27,085 MHz	31	27,315 MHz
12	27,105 MHz	32	27,325 MHz
13	27,115 MHz	33	27,335 MHz
14	27,125 MHz	34	27,345 MHz
15	27,135 MHz	35	27,355 MHz
16	27,155 MHz	36	27,365 MHz
17	27,165 MHz	37	27,375 MHz
18	27,175 MHz	38	27,385 MHz
19	27,185 MHz	39	27,395 MHz
20	27,205 MHz	40	27,405 MHz

PL standarto dažnių lentelė

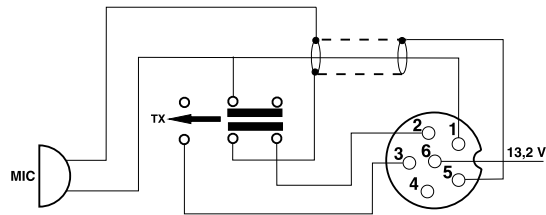
Kanalas	Dažnis	Kanalas	Dažnis
1	26,960 MHz	21	27,210 MHz
2	26,970 MHz	22	27,220 MHz
3	26,980 MHz	23	27,250 MHz
4	27,000 MHz	24	27,230 MHz
5	27,010 MHz	25	27,240 MHz
6	27,020 MHz	26	27,260 MHz
7	27,030 MHz	27	27,270 MHz
8	27,050 MHz	28	27,280 MHz
9	27,060 MHz	29	27,290 MHz
10	27,070 MHz	30	27,300 MHz
11	27,080 MHz	31	27,310 MHz
12	27,100 MHz	32	27,320 MHz
13	27,110 MHz	33	27,330 MHz
14	27,120 MHz	34	27,340 MHz
15	27,130 MHz	35	27,350 MHz
16	27,150 MHz	36	27,360 MHz
17	27,160 MHz	37	27,370 MHz
18	27,170 MHz	38	27,380 MHz
19	27,180 MHz	39	27,390 MHz
20	27,200 MHz	40	27,400 MHz

EUROPOS ŠALIŲ CB RADIO DAŽNIŲ NORMATYVAI

Standartas	FM kanalai	AM kanalai	Šalis
<i>E</i>	40 Ch (4W)	40 Ch (4W)	ES, IT
<i>d</i>	80 Ch (4W)	40 Ch (1W)	DE
<i>EU</i>	40 Ch (4W)	40 Ch (1W)	CH, CY, DK, ES, FI, FR, GR, IE, IS, IT, LT, NL, PT, RO, SE
<i>EC</i>	40 Ch (4W)	-	AT, BE, BG, CZ, EE, HU, LU, LV, MT, NO, SI, SK
<i>U</i>	CEPT 40 Ch (4W) + ENG 40 Ch (4W)	-	GB
<i>PL</i>	-5 KHz 40 Ch (4W)	-5 KHz 40 Ch (4W)	PL

Jūsų CB radijo stotelėje turi būti nustatytas toks dažnių ir galios standartas, kuris atitinka reikalavimus Jūsų šalyje.

Mikrofono jungties schema



Mikrofonas DNC-518

1 Moduliacija

2 RX (priėmimas)

3 TX (perdavimas)

4 -

5 Žemė

6 Maitinimas

ATITIKTIES SERTIFIKATAS

Mes, GROUPE PRESIDENT ELECTRONICS, Route de Sète, BP 100, 34540 Balaruc, Prancūzija, pareiškiamo savo atsakomybę, kad CB radijo ryšio stotelė

Gamintojas: **PRESIDENT**

Modelis: **TEDDY**

Pagaminta: **PRC**

atitinka esminius 1999/5/CE (3 straipsnio) direktyvos, pritaikytos pagal nacionalinius teisės aktus, reikalavimus. Taip pat atitinka šiuos Europos Sąjungos standartus:

EN 300 433-1 V1.3.1 (2011-07)

EN 300 433-2 V1.3.1 (2011-07)

EN 301 489-1 V1.8.1 (2010-1)

EN 301 489-13 V1.2.1 (2002-8)

EN 60215 (1996)

Balaruc, 2011-07-30



Jean-Gilbert MULLER
Generalinis direktorius



Garantinio aptarnavimo centras
Armoniškių g. 37
Kaunas, LT-46401

Pirkimo data :

Modelis : PRESIDENT TEDDY ASC

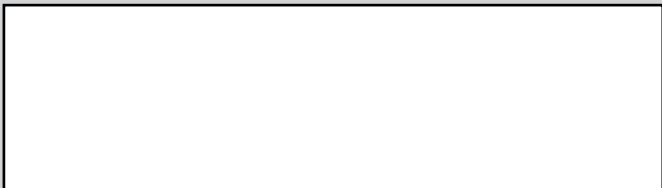
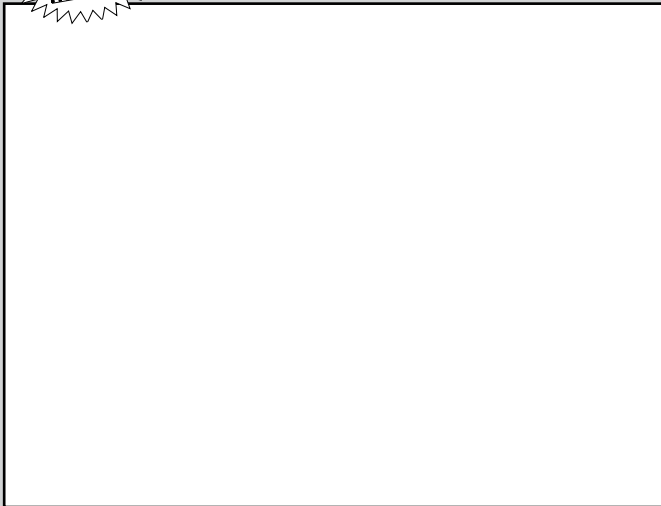
Serijinis numeris :



GARANTIJA GALIOJA ESANT PARDAVĖJO ANTSPAUDUI



PILDO GARANTINIO APTARNAVIMO SPECIALISTAS



GARANTINĒS SĀLYGOS

Šī garantija galioja tik UAB „Groupe President Baltic” remonto ir aptarnavimo centre pateikusi garantinē kortelē ir gaminio īsigijimā patvirtināciā dokumento oriāinalā ar kopijā. Visoms President Electronics CB radijo stotelēms suteikiāms **5 metū** (60 mēnesiū) garantinis laikotārpis.

Garantijos sāljos:

- * Jeigu per penkerius metus nuo šio gaminio īsigijimo pardavējo, īgalioto veikti UAB „Groupe President Baltic” īgaliotū platintojū sārāše, CB radijo stotelēje atsirānda gamybiniū defektū, nors CB radijo stotelē buvo naudojāmasi tinkāmai (vadovaujāntis pridētomis rāšytinēmis naudojimo instrukcijomis), UAB „Groupe President Baltic” savo nuožiūra jī nemokāmai pataiso arba pakeičia nauju. Norēdamas pagal šią garantijā pareikšti pretenzijā, klientas nepasibaigus penkeriū metū garantiniām laikotarpiui turi pristatyti gaminį bei garantinē kortelē pardavējui, iš kurio buvo pirktas gaminys, arba tiesiai ī President Electronics atstovybē Pabaltijō sāljos UAB „Groupe President Baltic”.
- * Klientas gabena gaminį ī pardavējo būstinē arba „Groupe President Baltic” serviso punktā savo rizikā ir visās su jo transportāvimu susijusias išlaidas apmoka pats.
- * Jeigu nustatomas negarantinis gedimas, garantijā netaikoma ir klientui reikia mokēti už taisyā, nors defektū būtū atsiradē ānksčiau nurodytu garantiniu laikotarpiu.

Garantija neteikiāma, jeigu:

- * defektas atsirādo dēl netinkāmo gaminio naudojimo (pavyzdžiui, atlikus instrukcijose nenumatytus veiksmus ir t. t.).
- * defektas atsirādo modifikuojānt, valānt ir t. t. aparātā ne „President Electronics” arba ne UAB „Groupe President Baltic” īgaliotame serviso centre.
- * defektas ar gedimas atsirādo gaminį transportuojānt, jam nukritus, jī sutrenkus ir t. t. po jo īsigijimo.
- * defektas ar gedimas atsirādo dēl gaisro, žemēs drebėjimo, potvynio, perkūnijos, kitū stichiniū nelaimiū, užterštos aplinkos bei netinkāmū įtampos šaltiniū.
- * defektas atsirādo dēl nerūpestingo ar netinkāmo laikymo (pavyzdžiui, laikānt gaminį ten, kur aukšta temperatūra ar drėgna ir t. t.), netinkāmos priežiūros ir t. t.
- * defektas atsirādo dēl neteisingai pajungtos arba nesuderintos antenos.
- * defektas atsirādo ī gaminio korpuso vidū patekus smėliui, purvui ir t. t.

- * drauge su gaminiu nepateikus garantinēs kortelēs.
- * atlikus garantinēje kortelēje bēt kokius pirkimo metū, mēnesio ir dienos, kliento pavardēs ir vardo (pavadinimo), platintojo pavadinimo bei serijos numerio taisyms.
- * prie garantinēs kortelēs nepridėjus pirkimo kvito ar jo kopijos.
- * Ši garantijā taikoma tik pačiam gaminiui; jī netaikoma jokiai kitai papildomai įrangai, kaip antai tvirtinimo kronšteinui, varžtams, išoriniam mikrofonui.
- * Pagal šią garantijā UAB „Groupe President Baltic” privalo tik pataisyti arba pakeisti gaminį. Gamintojas ar jo atstovas visiškai neatsako už jokiū netiesioginius ar tiesioginius nuostolius ar žālā.

Paštābos dēl garantijos galiojimo

- * Ši garantijā galioja tik tuomet, kai garantinē kortelē reikiāmai užpildyta „President Electronics” īgalioto atstovo arba kai pakankāmai patvirtināciū duomenū galima rasti kituose dokumentuose. Pasižiūrēkite, ar šioje garantinēje kortelēje nurodytas Jūsū vardas ir pavardē, pardavējo pavadinimas, serijos numeris bei pirkimo metai, mėnuo ir diena arba ar prie jos pridētas pirkimo kvito oriāinalas arba kopijā (kuriame nurodytas pardavējo pavadinimas, pirkimo data bei CB stotelēs modelis). UAB „Groupe President Baltic” pasilieka teisē atsisakyti atlikti nemokāmā paslauga, jeigu garantinē kortelē neužpildyta, prie jos nepridētas minētasis dokumentas arba jame esanti informācija yra nepilna ar neįskaitoma.
- * Prašome laikyti šią garantinē kortelē saugioje vietoje, nes jī pakartotinai neišduodama.



UAB „Groupe President Baltic” direktorius Tomas Padūmis

Užrašams

Groupe
PRESIDENT
ELECTRONICS BALTIC

Adresas : Armoniškių g. 37, Kaunas LT-46401, Lietuva

Telefonas : +370 37 37 37 55

Internetė : <http://www.cbradio.lt>

El.paštas : info@cbradio.lt

Groupe
PRESIDENT
ELECTRONICS

Adresas : Route de Sète, BP 100, 34540 Balaruc, Prancūzija

Internetė : <http://www.president-electronics.com>

El.paštas : groupe@president-electronics.com



CE 0341 ! U01UT387ZZZ(0)

PRESIDENT